

公益社団法人
スペシャルオリンピックス日本・愛知



公益社団法人
スペシャルオリンピックス日本・愛知

〒467-0827
愛知県名古屋市瑞穂区下坂町2丁目9番地
丸美タウンマンション堀田1F
TEL 052-882-5150 / FAX 052-882-5160
E-mail soaichi@sage.ocn.ne.jp
URL <http://www.son-aichi.jp>
稼働日 月・水・木 (13:00~17:00)



**Special
Olympics**
Nippon
Aichi



知的障がいのある人にスポーツを

こあいさつ 知的障がいのある人達に スポーツの場を!

スペシャルオリンピック(SO)は、みなさまの温かいご寄付や、企業のご協賛、そして多くのボランティアによって支えられている、非営利組織です。

アスリート(知的障がいのある人)たち、そしてボランティアが、共にスポーツを楽しみ、心身の健康を増進するとともに、共に暮らす地域の人たちと、障害や性別、年齢など、違いを超え、友情の輪が広がっていく事を願っております。

より多くの方の深いご理解、ご支援をよろしくお願い申し上げます。



公益社団法人
スペシャルオリンピック日本・愛知
理事長

ナギ ミツ ヒロ
鈴木 盈宏

スペシャルオリンピック(以下SOと略す)とは



知的障がいのある人たちに様々なスポーツトレーニングとその成果の発表の場である競技会を、年間を通じ提供している国際的なスポーツ組織です。

スペシャルオリンピック(SO)は非営利活動で、運営はボランティアと善意の寄付によって行われています。スペシャルオリンピック(SO)では、これらのスポーツ活動に参加する知的障がいのある人達を「アスリート」と呼んでいます。

スペシャルオリンピック(so)のビジョン

SOは世界に繋がっています

1962年、故ケネディ大統領の妹ユニス・シュライバーは、当時スポーツを楽しむ機会がなかった知的障がいのある人たちにスポーツを通じ社会参加を応援する「スペシャルオリンピック」を設立。



ユニス・ケネディ・シュライバー夫人

ユニスは活動を通じ、知的障がいのある人たちの可能性を表現し、彼らに対する社会の否定的な固定観念や差別的態度を変え、その生涯を捧げました。彼女が生きてきた信念は、50年たった今、確実に社会を変える動きとして世界に広がっています。

詳しくは「公益社団法人スペシャルオリンピック日本」ホームページをご覧ください。

<http://www.son.or.jp>



スペシャルオリンピック(so)の使命

スペシャルオリンピックの使命は、知的障がいのある人たちに年間を通じて、オリンピック競技種目に準じたさまざまなスポーツトレーニングと競技の場を提供し、参加したアスリートが健康を増進し、勇気をふるい、喜びを感じ、家族や他のアスリートそして地域の人々と、才能や技能そして友情を分かち合う機会を継続的に提供することです。

日常的なスポーツトレーニング

年間を通じて提供しています。



各都道府県単位の地区組織で行われるスポーツトレーニングに、アスリートはそれぞれの競技レベルに合わせて主に週一回、8週間参加しています。SONでは、陸上競技、競泳など夏季競技16競技、アルペンスキー、スピードスケートなど冬季競技7競技が、全国の地区組織で行われています。また、新たな取り組みとして、ユニファイドスポーツ(Unified Sports®)サッカー大会などが行われています。

※ユニファイドスポーツ(Unified Sports®)とは、知的障がいのある人(アスリート)と知的障がいのない人(パートナー)で混合チームを作り練習や試合を行い、スポーツを通じてお互いに相手の個性を理解し合い支え合う関係を築いていく取り組みです。

成果の発表の場である競技会

競技会は地区大会から世界大会まで。誰もが出場し、勝つチャンスが。



SOの競技会は、日常的なトレーニングの成果を発表する場です。都道府県単位の地区大会から、夏季・冬季それぞれ4年に1度のナショナルゲーム(全国大会)、同様のワールドゲーム(世界大会)まで。いずれも競技能力に応じてほぼ同じレベルのグループ(ディビジョン)で技を競うSO独自のルールがあり、誰もが勝つチャンスを与えられ、全員が表彰されます。



可能性を広げる取り組み

スポーツ以外にも活動の機会を提供しています。

SOでは、アスリートの健康と競技能力を向上する「ヘルシー・アスリート・プログラム」。アスリートの当事者活動を支援するプログラムのひとつ「アスリート・リーダーシップ・プログラム(ALPs)」。学校と連携して青少年にSO活動を紹介します。知的障がいの理解を促す活動など、スポーツ以外にも様々な挑戦を続けています。



活動紹介

SON・愛知のあゆみ

2000年 スペシャルオリンピック日本・愛知 設立
2009年 一般社団法人 スペシャルオリンピック日本・愛知 認定
2011年 公益社団法人 スペシャルオリンピック日本・愛知 認定

SON・愛知の活動拠点と実施プログラム

●夏季 ●冬季

名古屋	陸上競技・競泳・テニス・ボウリング・サッカー・バスケットボール・ゴルフ・ショートトラックスケート
刈谷	陸上競技・競泳・ボッチャ(SOボッチャ)・フロアホッケー
安城	バドミントン
豊田	サッカー
長久手	卓球
長野	アルペンスキー・スノーボード・スノーシューイング

(2017年11月現在)



スポーツプログラム以外の活動

絵画教室、登山、ジョギングフェスティバル、サマースポーツキャンプ、ヤングアスリートプログラム、ダンスプログラム、スペシャルサンクスパーティー等

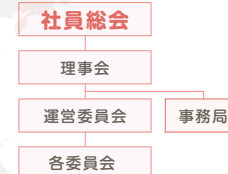


組織図

スペシャルオリンピック組織図



スペシャルオリンピック日本・愛知(SON・愛知)の組織図



アスリート募集

SON・愛知では、アスリート(知的障がいのある人)の参加をお待ちしています。アスリートは6歳以上の知的障がいのある方が対象となります。ただし、ファミリー(アスリートの家族)にも協力していただくことが必要です。



ボランティア募集

スペシャルオリンピックは多くのボランティアに支えられています。SON・愛知の活動は運営からその資金調達まで、ほぼすべてがボランティアによって支えられています。スポーツプログラムや競技会、各種イベントの企画・運営・事務局での作業、そして会費、一般からの寄付等その内容は様々です。個人、法人は問いません。「できることをできる範囲で」がボランティアの基本です。あなたのライフスタイルに合わせて参加いただく活動がきっとあります。お気軽にご連絡ください。



会員募集

会員や支援者になって、SON・愛知の活動にご協力をお願いします。SON・愛知事務局にお問い合わせいただければ、関係資料をお送りします。

☎ 052-882-5150 (月・水・木 13:00~17:00)

✉ soaichi@sage.ocn.ne.jp

